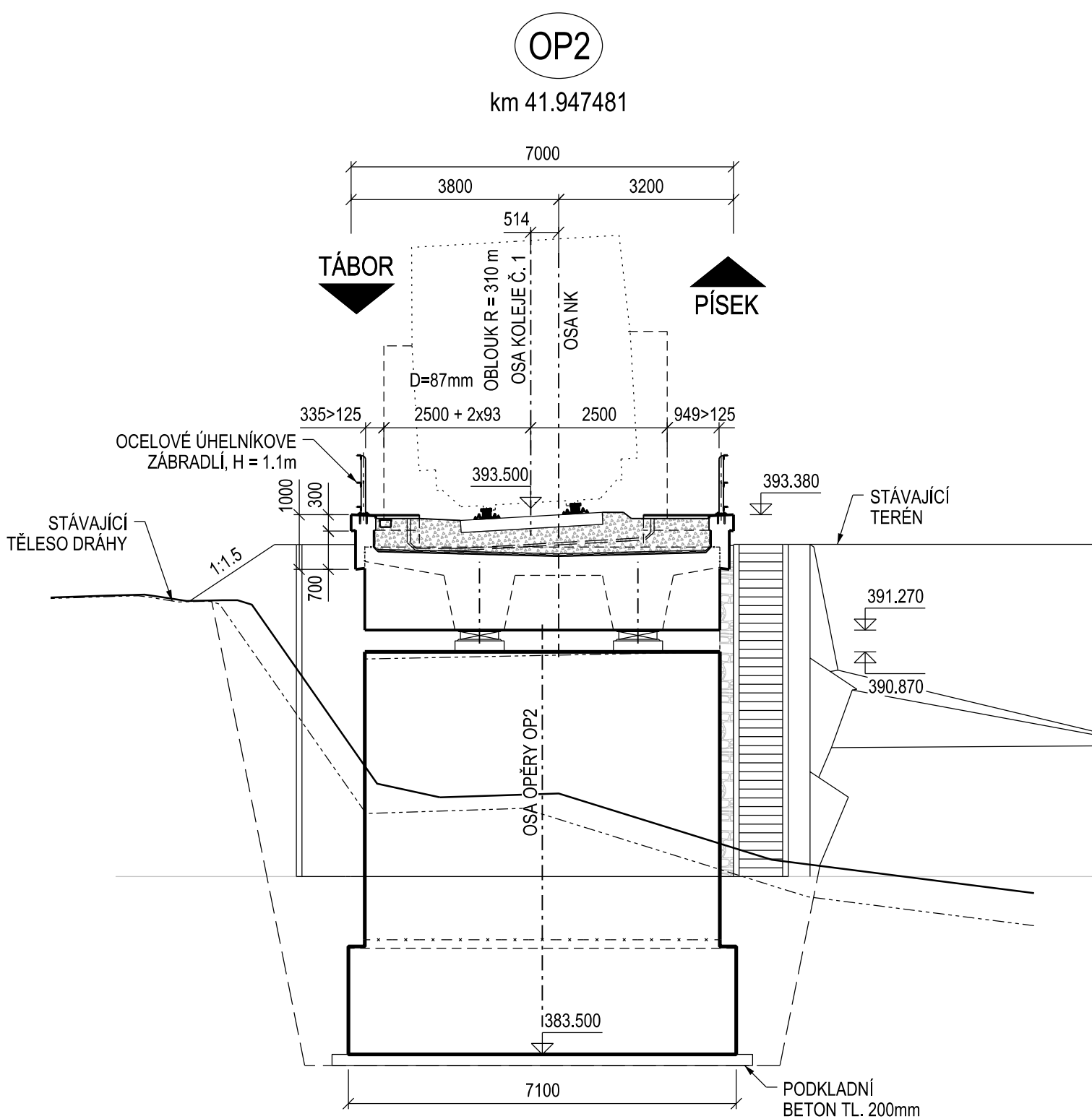
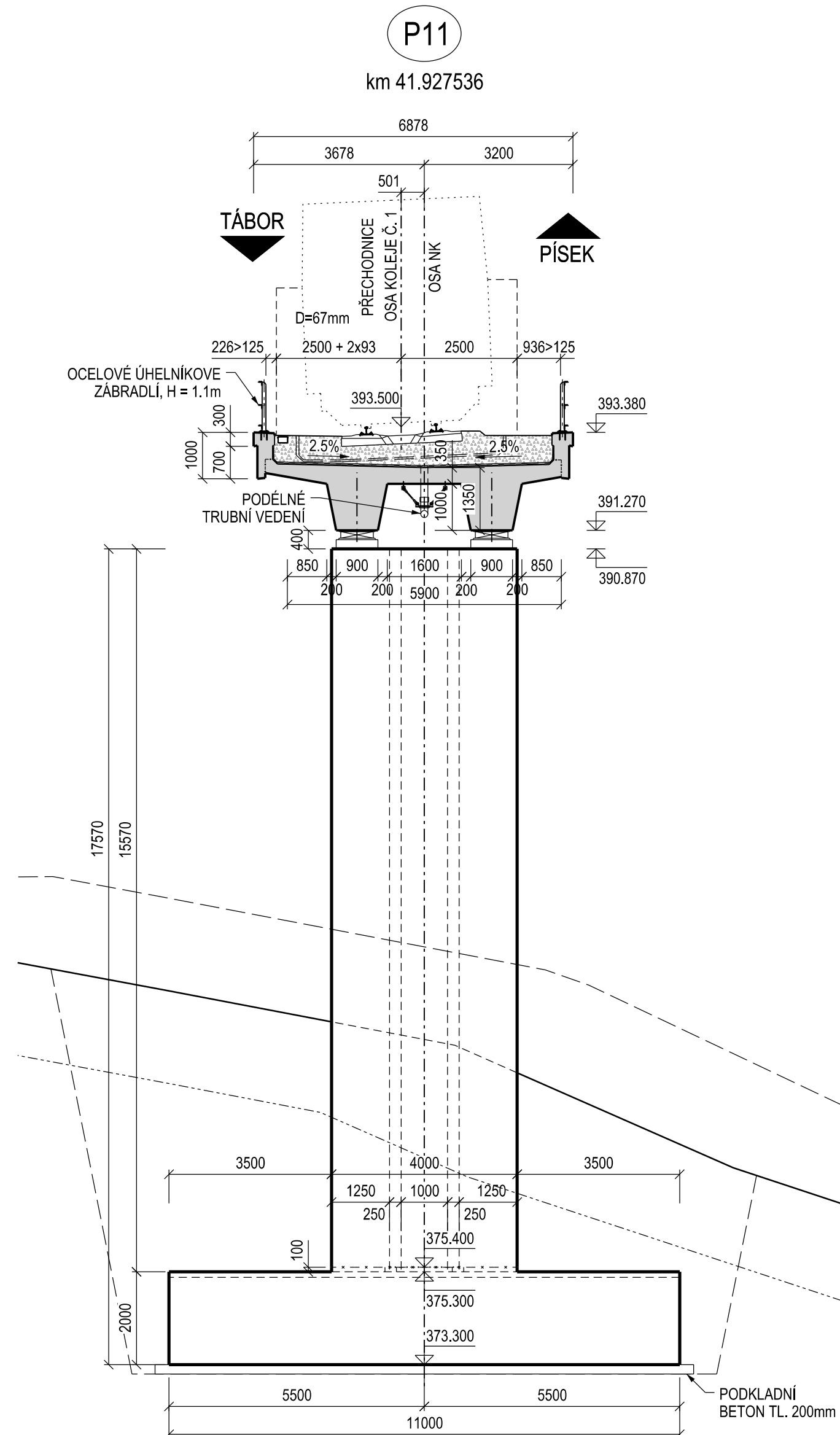
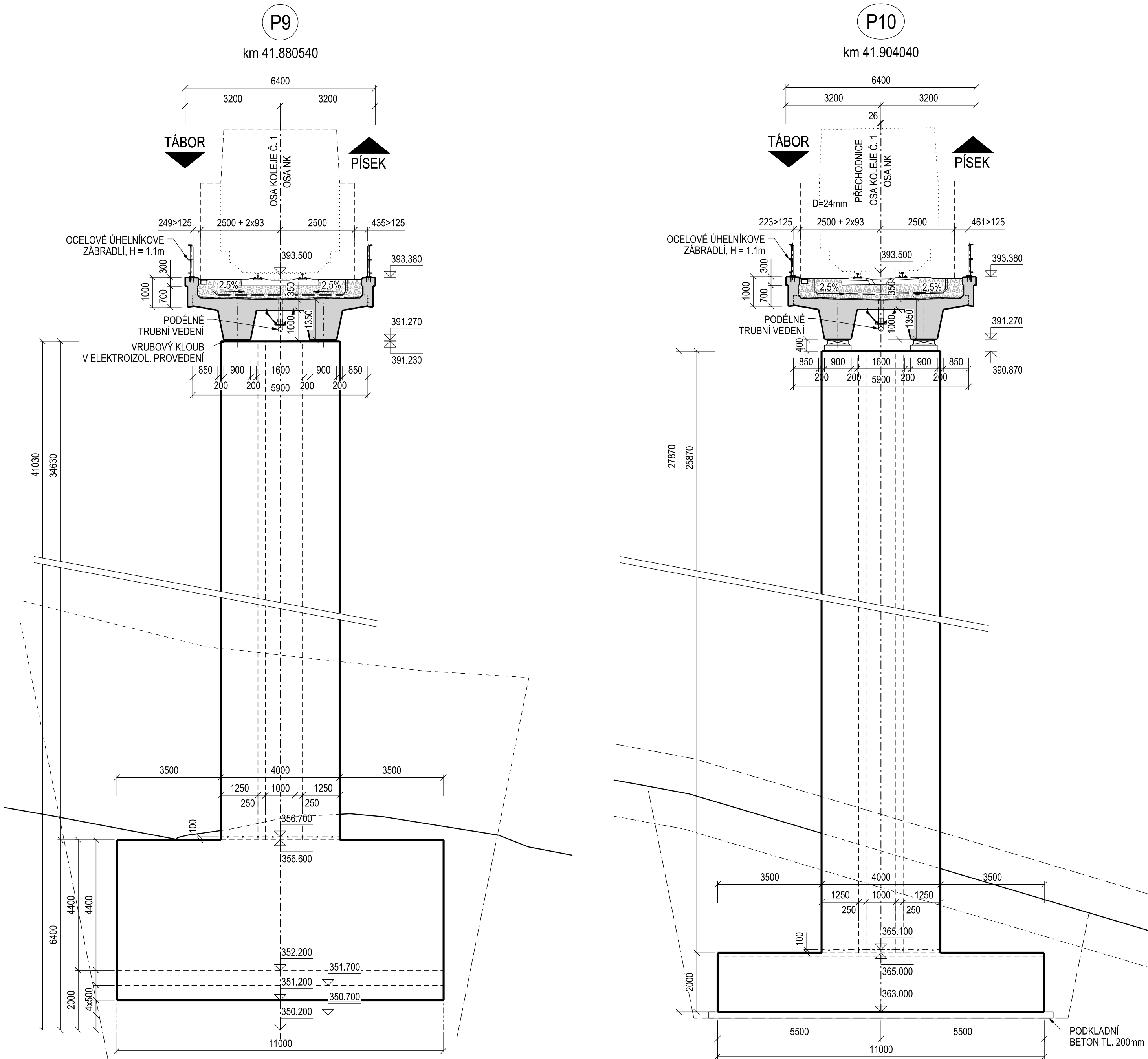


SO 20-01 ŽELEZNIČNÍ MOST V EV. KM 41.791 PŘES VD ORLÍK

PŘÍČNÉ ŘEZY V OSÁCH PODPĚR M 1:100



POZNÁMKY

- VŠEOBECNÉ INFORMACE JSOU UVEDENY V PŘÍLOZE Č. 001 - TECHNICKÁ ZPRÁVA

ČÁST D.2

VÝŠKOVÝ SYSTÉM BpV

SOUŘADNICOVÝ SYSTÉM S-JTSK

Číslo změny:	Obsah změny:	Datum změny:
00	-	-
01	-	-
02	-	-

Objednatel:

SPRÁVA ŽELEZNIČNÍ DOPRAVNÍ CESTY

Správa železniční dopravní cesty, s.o.  
Dlažďená 1003/7, 110 00 Praha 1  
Stavební správa západ  
Sokolovská 278/1955, 190 00 Praha 9

Generální projektant:

SUDOP PRAHA a.s.

Ošanská 1a, 130 00 Praha 3  
tel.: +420 267 094 111  
fax: +420 224 230 316  
e-mail: praha@sudop.cz

Hlavní inženýr projektu:  
ING. MARTIN VLAŠÁK  
Garant profese:  
ING. MARTIN VLAŠÁK

Síředisko:

SUDOP PRAHA a.s., STŘEDISKO - MOSTŮ

Vedoucí střediska:

Odpovědný projektant SO:

Vypracoval:

Kontroloval:

ING. DANA WÄNGLER

ING. JAKUB GÖRINGER, Ph.D.

ING. MARIÁN PETR

ING. TOMÁŠ MARTINEK

Název akce:

Číslo smlouvy:

REKONSTRUKCE MOSTU V KM 41,791

17 186 209

TRATI TÁBOR - PÍSEK

Projektový stupeň:

DUSP+PDPS

Datum:

10/2019

Číslo části:

D.2.1.4

Měřítko:

1:100

Počet formátů:

5 x A4

Číslo přílohy:

005.2

PŘÍČNÉ ŘEZY V OSÁCH PODPĚR - 2.ČÁST

DOCUMENT LÍŽE LÍŽAT POLIZE VE SMYSLU PŘEBLÍŠNÉ SMLUVY O DÍLO, ŽÁDNÁ JEHO ČÁST NEMÁŽE BYTÍ DLE ZÁKONA Č.121/2000 SB. KOPÍROVÁNA NEBO JINÝM ZPŮSOBEM ROZEBROVÁNA. BEZ SOULÁSY SUDOP PRAHA a.s.